

Proiettore

QH



CLASSE I (Classe II su richiesta)

Alimentazione

Driver Esterno. Disponibile versione On/Off, Dimmer, DALI, DALI2.
 Voltaggio 220 - 240 V AC 50/60Hz.
 Temperatura -40°+45°.

Installazione

Soffitto

Applicazioni

Dimensioni (mm)

252 x 252 x 107

Colore

Grigio scuro RAL 7015

Decadimento del flusso luminoso

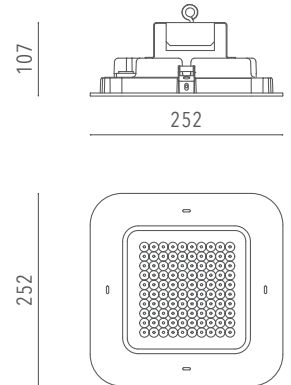
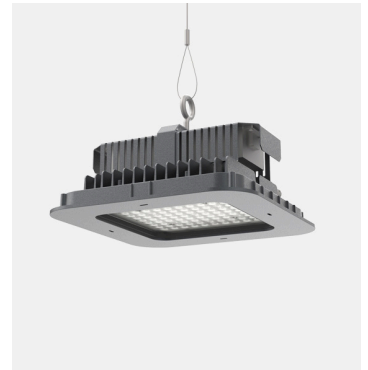
≥100.000 hr L85B15

MATERIALI

- Corpo:** Alluminio pressofuso in lega UNI EN 46100.
Protezione contro la corrosione con primer epossidico + verniciatura poliesteri resistente alla nebbia salina
- Staffa:** Ferro zincato verniciato e goniometro in alluminio pressofuso verniciato con blocco anti rotazione (verniciato RAL7015 opzionale)
- Pressacavo:** In metallo
- Colore:** Grigio scuro RAL 7015
- Lenti:** PC ottico
- Schermo:** Vetro temperato 5 mm extra chiaro 93% resistente agli shock termici e agli urti.
- Viterie esterne** Acciaio inox AISI 304

VOCE CAPITOLATO

Proiettore a LED con corpo in alluminio pressofuso in lega UNI EN 46100. Verniciatura con primer epossidico + doppia verniciatura a polvere poliesteri resistente alla nebbia salina e stabilizzata ai raggi UV di Classe II. Dotato di staffa in ferro zincato e goniometro con blocco anti rotazione. Viteria in acciaio inox AISI 304. Vetro temperato di tipo sodico calcico da 5mm extra chiaro resistente agli shock termici e agli urti, garantita trasparenza del 91%. Guarnizioni in silicone. Driver esterno con Voltaggio 220-240 Vac 50/60 Hz (disponibile a richiesta: Dimmer, DALI, DALI2). Gruppo ottico a 100 LED size 3030. Alto coefficiente di resa cromatica CRI80 (disponibile a richiesta: CRI 70, CRI90). Temperatura colore Natural White 4000K (disponibile a richiesta: 2700K, 3000K, 5000K, 5700K,) disponibile anche in versione RGB/W. Ellissi di MacAdam (Standard Deviation Colour Matching): 3. Protetto contro gli urti meccanici pari a 5 Joule IK08, approvazione Rohs, Ip67, conformità CE, apparecchio in CLI (a richiesta disponibile CLII). Certificazione marchio di alta qualità europeo ENEC. Gruppo di rischio fotobiologico: RG0 (apparecchi che non presentano rischio fotobiologico ai fini della Norma EN62471. Richiedere in sede la distanza dal punto di osservazione, se necessaria). Efficienza luminosa LED: 168 l/W Ta=25°C Apparecchio a temperatura superficiale limitata. Temperatura d'esercizio -40°+45°. Lifetime: ≥100.000 hr L85B15. Garanzia 5 anni.

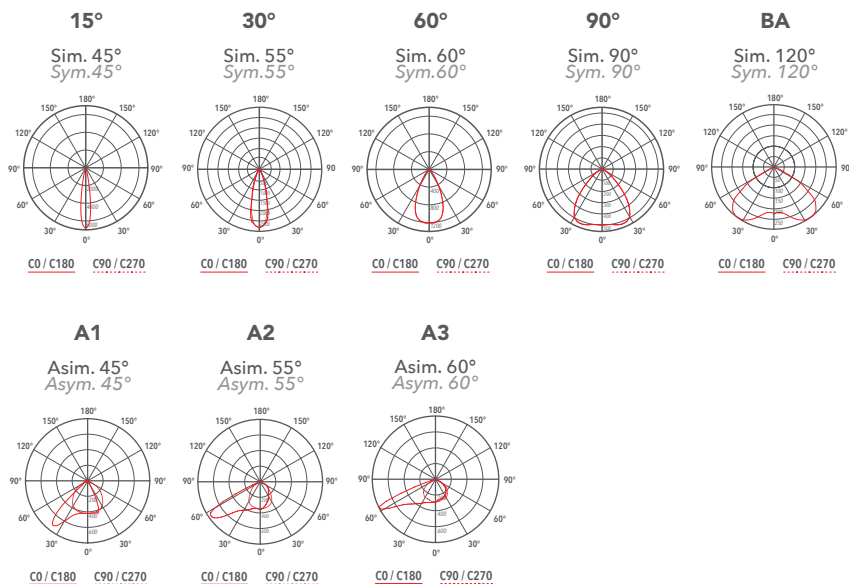


Lanzini indica sui cataloghi il flusso luminoso uscente dell'apparecchio con una tolleranza ±10% rispetto al valore indicato. I W totali indicano la potenza totale assorbita dal sistema LED + alimentatore che non superi il 10% del valore indicato.

Gruppo ottico

Scheda 100 LED size 3030
 CRI ≥ 80 disponibile CRI70, CRI90
 4000K disponibile 2700K, 3000K, 5000K, 5700K
 Ellissi di MacAdam (Standard Deviation Colour Matching): 3
 Efficienza luminosa LED: 168 l/W Ta=25°C

Curva fotometrica



Codice	Sorgente	Potenza	Lm (Output)	Lm (Tc=25°)	Temperatura	CRI	Ottiche	Colore	Controllo
L00QH4015BL40100	LED	100 W	13947lm	17100 lm	4000 K	>80	15°	Grigio scuro	-
L00QH4015DI40100	LED	100 W	13947lm	17100 lm	4000 K	>80	15°	Grigio scuro	Dimmer
L00QH4015DA40100	LED	100 W	13947lm	17100 lm	4000 K	>80	15°	Grigio scuro	DALI
L00QH4030BL40100	LED	100 W	13703lm	17100 lm	4000 K	>80	30°	Grigio scuro	-
L00QH4030DA40100	LED	100 W	13703lm	17100 lm	4000 K	>80	30°	Grigio scuro	Dimmer
L00QH4030DI40100	LED	100 W	13703lm	17100 lm	4000 K	>80	30°	Grigio scuro	DALI
L00QH4060BL40100	LED	100 W	13526lm	17100 lm	4000 K	>80	60°	Grigio scuro	-
L00QH4060DA40100	LED	100 W	13526lm	17100 lm	4000 K	>80	60°	Grigio scuro	Dimmer
L00QH4060DI40100	LED	100 W	13526lm	17100 lm	4000 K	>80	60°	Grigio scuro	DALI
L00QH4090BL40100	LED	100 W	13420lm	17100 lm	4000 K	>80	90°	Grigio scuro	-
L00QH4090DA40100	LED	100 W	13420lm	17100 lm	4000 K	>80	90°	Grigio scuro	Dimmer
L00QH4090DI40100	LED	100 W	13420lm	17100 lm	4000 K	>80	90°	Grigio scuro	DALI
L00QH40BABL40100	LED	100 W	12814lm	17100 lm	4000 K	>80	BA	Grigio scuro	-
L00QH40BADA40100	LED	100 W	12814lm	17100 lm	4000 K	>80	BA	Grigio scuro	Dimmer
L00QH40BADI40100	LED	100 W	12814lm	17100 lm	4000 K	>80	BA	Grigio scuro	DALI
L00QH40A1BL40100	LED	100 W	12975lm	17100 lm	4000 K	>80	A1	Grigio scuro	-
L00QH40A1DA40100	LED	100 W	12975lm	17100 lm	4000 K	>80	A1	Grigio scuro	Dimmer
L00QH40A1DI40100	LED	100 W	12975lm	17100 lm	4000 K	>80	A1	Grigio scuro	DALI

Lanzini indica sui cataloghi il flusso luminoso uscente dell'apparecchio con una tolleranza ±10% rispetto al valore indicato. I W totali indicano la potenza totale assorbita dal sistema LED + alimentatore che non superi il 10% del valore indicato.

L00QH40A2BL40100	LED	100 W	12781lm	17100 lm	4000 K	>80	A2	Grigio scuro	-
L00QH40A2DA40100	LED	100 W	12781lm	17100 lm	4000 K	>80	A2	Grigio scuro	Dimmer
L00QH40A2DI40100	LED	100 W	12781lm	17100 lm	4000 K	>80	A2	Grigio scuro	DALI
L00QH40A3BL40100	LED	100 W	12680lm	17100 lm	4000 K	>80	A3	Grigio scuro	-
L00QH40A3DA40100	LED	100 W	12680lm	17100 lm	4000 K	>80	A3	Grigio scuro	Dimmer
L00QH40A3DI40100	LED	100 W	12680lm	17100 lm	4000 K	>80	A3	Grigio scuro	DALI

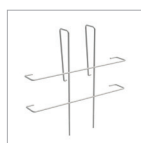
Accessori



Connettore rapido
IP 2 poli
LKITA00000000017



Connettore rapido
IP 3 poli
LKITA00000000003



Kit griglia
protezione IK10
LKITA00000000021

Lanzini indica sui cataloghi il flusso luminoso uscente dell'apparecchio con una tolleranza $\pm 10\%$ rispetto al valore indicato. I W totali indicano la potenza totale assorbita dal sistema LED + alimentatore che non superi il 10% del valore indicato.